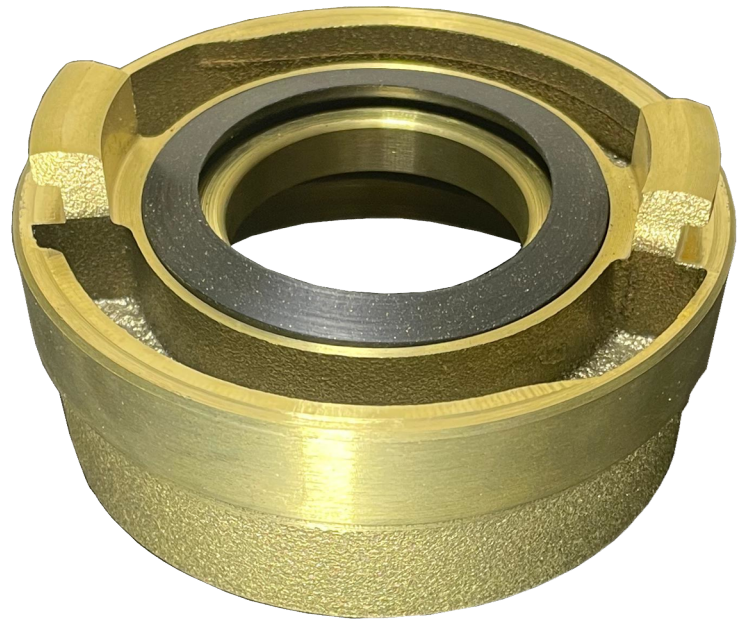
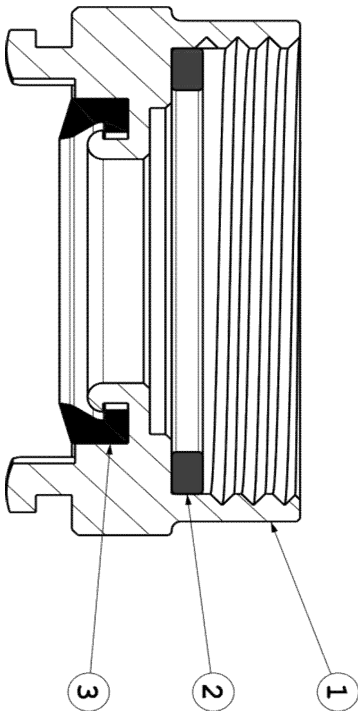


ADAPTADOR STORZ - FIGURA 1603



| NORMAS: | APLICAÇÃO: | ROSCA: | FIGURA EQUIVALENTE: |
|-----------------------|---|-------------|---------------------|
| NBR 5667 e NBR 14.349 | -Utilizado na saída de válvulas e tubulações que necessitem de conexões engate rápido do tipo Storz para sistemas de combate a incêndio | 2.½ 5 f.p.p | Deca/Mipel - 194 |



| MEDIDAS | PESO | |
|------------|-------|-------|
| | KG | KG |
| 2 ½ x 1 ½" | 0,575 | 0,575 |
| 2 ½ x 2 ½" | 0,755 | 0,755 |

| POSIÇÃO | DESCRIÇÃO | MATERIAIS | NBR/ASTM |
|---------|--------------------|--------------------|----------|
| 1 | Corpo | Latão | C-85700 |
| 2 | Arruela de Encosto | Borracha Nitrílica | ----- |
| 3 | Anel de Vedação | Borracha Nitrílica | ----- |



Válvulas em Bronze e Acessórios contra Incêndio

E-mail: vendasvalvulas@dulong.com.br

Fone: (11) 4343-2899

www.dulong.com.br



PRODUTOS GENUINAMENTE
BRASILEIROS